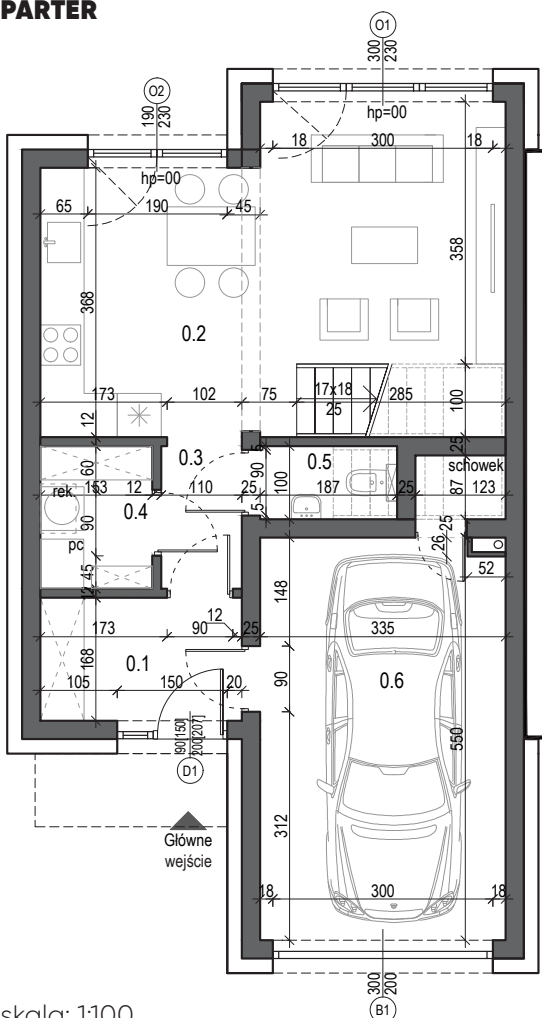




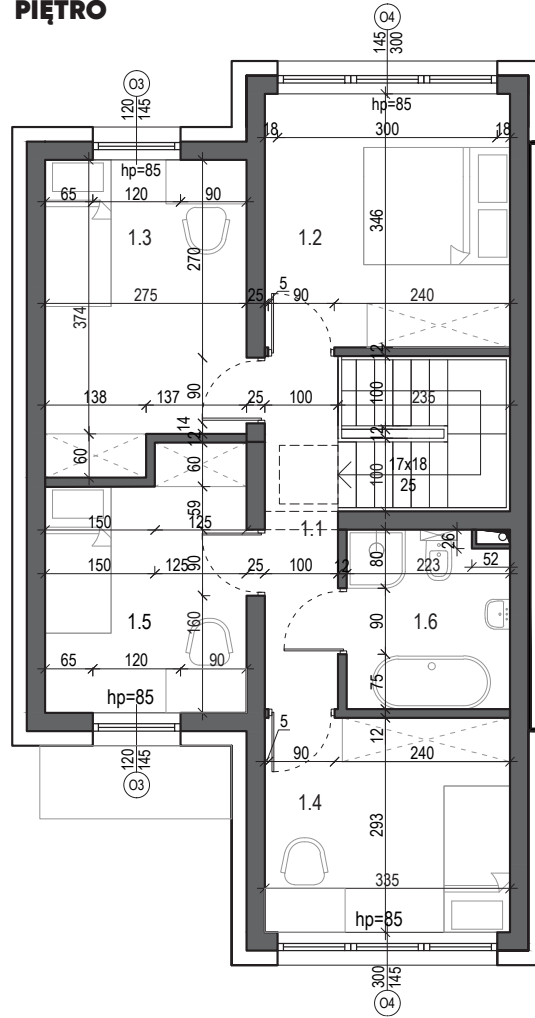
# DOMY NATURA

OPOLE

## PARTER



## PIĘTRO



### BUDYNEK 4

Zestawienie powierzchni:

#### Parter:

0.1 - Wiatrołap	4,63m <sup>2</sup>
0.2 - Pokój dzienny +schody	28,87m <sup>2</sup>
0.3 - Komunikacja	2,27m <sup>2</sup>
0.4 - Spiżarnia	2,98m <sup>2</sup>
0.5 - WC	2,02m <sup>2</sup>
0.6 - Garaż	18,42m <sup>2</sup>

#### Piętro:

1.1 - Komunikacja	4,82m <sup>2</sup>
1.2 - Sypialnia	11,59m <sup>2</sup>
1.3 - Sypialnia	11,10m <sup>2</sup>
1.4 - Sypialnia	9,82m <sup>2</sup>
1.5 - Sypialnia	9,28m <sup>2</sup>
1.6 - Łazienka	5,33m <sup>2</sup>

**POWIERZ. ŁĄCZNIE** 111,13m<sup>2</sup>  
**POWIERZ. OGRODU** 68m<sup>2</sup>

**HAUS**  
DEVELOPER

#### Kontakt

T: 502 564 014  
 e-mail: [biuro@makarfinanse.pl](mailto:biuro@makarfinanse.pl)  
[www.domy natura.pl](http://www.domy natura.pl)

skala: 1:100

Plany domów należy traktować poglądowo. Prezentowane są one w celu przedstawienia układu funkcjonalnego domów. Ostateczne wymiary zostaną określone w trakcie pomiarów powykonawczych i mogą odbiegać od prezentowanych.